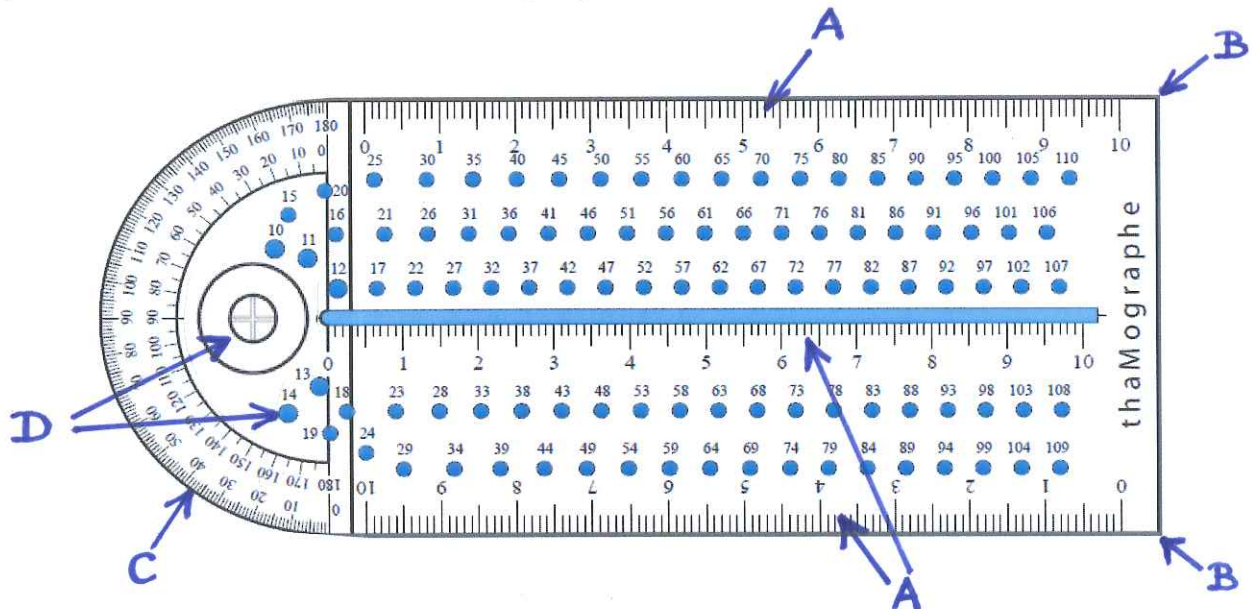


Découvrir

1) Que trouve-t-on dans le thaMographe ?



Dans le thaMographe, il y a :

A :

B :

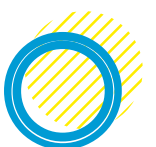
C :

D :

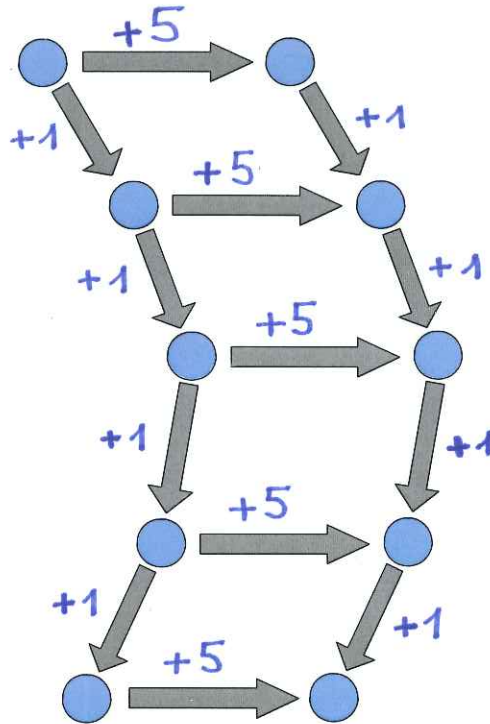
2) Numérotation des trous du trace-cercles :

Les trous sont numérotés entre (minimum) et (maximum).

Dans la ligne la plus haute, tous les trous portent un numéro ,
c'est la suite des nombres de la table de multiplication par 5.



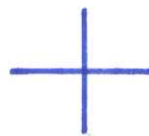
Petit dessin explicatif pour trouver n'importe quel trou :



Avec le trou numéro 37, je peux tracer un de 37 mm de
(37 mm = cm). Je cherche le trou numéro 37 sur le thaMographe...

3) Traçage d'un cercle de 3,7 cm de rayon :

Avec la croix de centrage, je vise le centre de mon cercle (la croix ci-dessous). Le crayon doit être suffisamment taillé et rester perpendiculaire à la feuille pendant tout le traçage (il faut un peu d'entraînement !):



Contrairement au compas, la feuille n'a pas été trouée et la table sous la feuille non plus ! ;-)

